

# FICHE TECHNIQUE



Sources de lumière hybride

Rétro-ingénierie

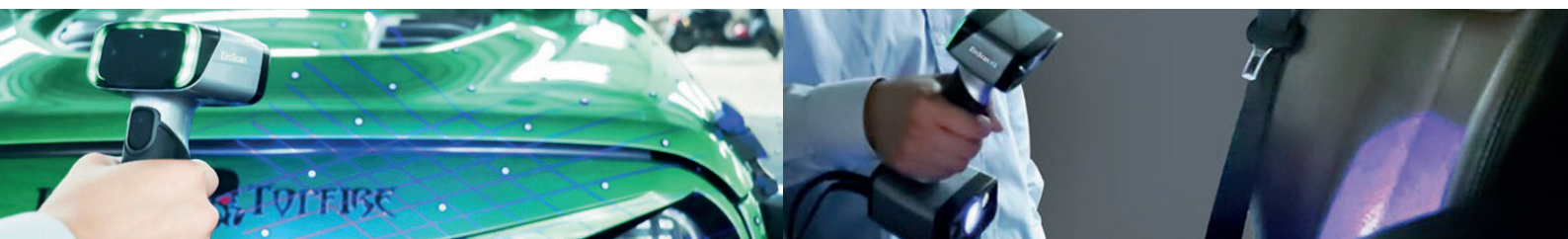
Polyvalence exceptionnelle

Rapidité de scan



Logiciel complet

Caméra couleur intégrée



## Contenu du pack

- 1 scanner 3D Einscan HX
- Logiciel Einscan HX
- Logiciel SolidEdge Shining 3D Edition
- Câble USB
- Câble d'alimentation
- Câble européen
- 1 attache de câble
- 1 plaque de calibration
- 1 support pour la plaque de calibration
- Marqueurs
- 1 clé USB
- 1 prise de courant
- Garantie 1 an
- Assistance Hotline Machines-3D
- SAV Premium Machines-3D

## Logiciel

### EXSCAN HX

EXSCAN est un logiciel de scan Einscan qui vous permet de visualiser en temps réel vos scans à l'écran et d'exporter vos fichiers 3D aux formats compatibles avec vos logiciels CAD et vos imprimantes 3D.

### SOLID EDGE EDITION SHINING 3D

Solidedge est un logiciel de conception 3D puissant et intuitif compatible avec Windows. Il vous servira à créer des modèles 3D complexes et retoucher vos fichiers 3D obtenus grâce aux scanners 3D Einscan en quelques clics.

# Spécifications

Modes de scan	Scan Rapide	Scan Laser
<b>Scan</b>		
Source de lumière	Bleu LED	7 Blue Laser Crosses
Sécurité	Lumière LED (sans danger pour les yeux)	CLASS I (sans danger pour les yeux)
Précision maximale	jusqu'à 0.05 mm	jusqu'à 0.04 mm
Précision volumétrique	0.05 + 0.1 mm/m	0.04 + 0.06 mm/m
Vitesse de scan	1,200,000 points/s, 20 fps	480,000 points/s, 55 fps
Fréquence d'images de la caméra	55 FPS	
Distance de travail	470 mm	
Profondeur de champ	200 - 700 mm	350 - 610 mm
Plage de balayage maximale	420 * 440 mm	380 * 400 mm
Distance de point	0.25 - 3 mm	0.05 - 3mm
Caméra couleur intégrée	Oui	
Scan de texture	Oui	Non
Opération extérieure	Installer l'abri ou la couverture pour éviter la lumière directe du soleil	
<b>Logiciel</b>		
Nom de logiciel	EXScan HX, Solid Edge Shining 3D Edition, Geomagic	
Types de fichiers	.stl, .obj, .asc, .ply, .p3, .3mf	
Système d'exploitation	Windows	
<b>Système d'exploitation</b>		
Configuration recommandée	OS: Win10, 64 bit Carte graphique: NVIDIA GTX1080 ou plus Disque dur: ≥4GB Processeur: I7-8700 Mémoire: ≥32G	
<b>Dimensions / Poids</b>		
Dimensions	108 x 110 x 237 mm	
Poids	710 g	